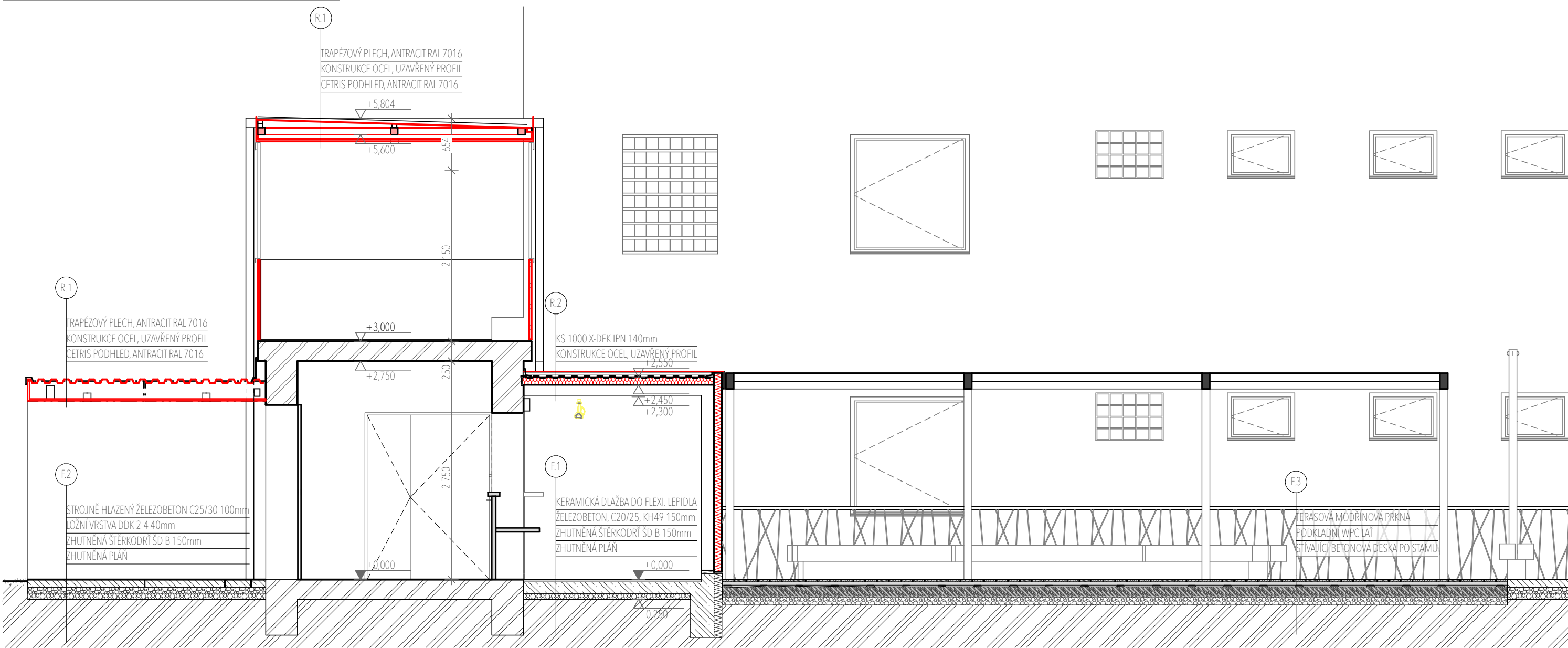


ŘEZ A

ČÍSLO PROJEKTU : 101-23

PARÉ :



POZNÁMKA : Chybějící kóty neodměřovat z výkresu a dotázat se. Všechny rozměry kontrolovat průběžně na stavbě. Jakékoliv nejasnosti a rozpory mezi výkresy nutno projednat s autorem.

VÝŠKOVÝ SYSTÉM: BpV Souřadný systém: JTSK
±0,000 RELAT. = stáv. konstrukce

KÓTOVÁNO V MILIMETRECH, VÝŠKOVÉ KÓTY V METRECH

RAZÍTKO, PODPIS

VYPRACOVAL : **Ing.arch. Daniel Zygula**
Příbram 128, Verneřice-407 25
ČKAIT: 0402721
+420 728 895 196
zygula@tectum-building.eu

TECTUM
Váš partner v budování!

www.tectum-building.eu
info@tectum-building.eu

INVESTOR : **DOMOV VELKÉ BŘEZNO** Klášterní 2
příspěvková organizace Velké Březno, 403 23
AKCE : **PŘÍSTAVBA RECEPCE, ZASTŘEŠENÍ**
TERASY A ÚPRAVY ATRIA
Klášterní 2 Velké Březno

STUPEŇ DOKUMENTACE :	DOKUMENTACE PRO STAVEBNÍ ŘÍZENÍ	ARCHITEKTONICKO-STAVEBNÍ
NÁZEV VÝKRESU :	ŘEZ A	ČÁST DOKUMENTACE: D.1.1
A3=2x4	10/2023	1:50
č.v.:		03

LEGENDA MATERIÁLŮ	
	STAVAJÍCÍ ZDIVO
	DŘEVĚNÉ PRVKY
	TEPELNÉ IZOLACE MĚKKÉ, MINERÁLNÍ VLNA/FASÁDNÍ POLYSTYREN
	TEPELNÉ IZOLACE TVRDÉ, EXTRUDOVANÝ POLYSTYREN/PIR
	BETONOVÉ A ŽELEZOBETONOVÉ KONSTRUKCE, C25/30, B500B
	BETONY PODLAHOVÉ (ROZNÁŠECÍ DESKY), C20/25, KH20 150/150-6
	ŠTĚRKODŘŤ, VYROVŇAVACÍ, HUTNĚNÉ A DRENÁŽNÍ VRSTVY FR. 8-16(16-32)
	ZÁSYPY, HUTNĚNÉ PO CCA 300mm NA 90 - 95% P.S.
	ZACHOVANÝ PŮVODNÍ TERÉN